

2019

Configuração- Rede UnB Wireless – Windows 7



**UnB – Universidade de
Brasília**

12/03/2019



Sumário

UnB Wireless-Configuração Windows 7	2
1- Objetivo.....	2
2- Apresentação	2
3- Procedimento para Configuração	2
3.1. Pré-Requisitos da Configuração	2
3.2. Configurar o Computador Windows 7	3
3.3. Configurações de Redes Sem Fio.....	3
3.4. Remover Redes Configuradas.....	4
3.5. Criar um Perfil de Rede Manualmente.	4
3.5.1. Criar um Perfil de Rede Manualmente	5
3.5.2. Configurar as Informações.....	5
3.5.3. Alterar Configurações de Conexão.....	6
3.5.4. Propriedades da Rede Sem Fio-Segurança	6
3.5.5. Propriedades EAP Protegidas.....	7
3.5.6. Configurações Avançadas de Rede Sem Fio.....	8
3.5.7. Alterando Credenciais.	8
3.5.8. Salvar Credenciais	9
4- Considerações Finais.....	9
5- Atualizações da Documentação.....	9

UnB Wireless-Configuração Windows 7

1- Objetivo

Orientar a equipe técnica de atendimento como realizar a configuração da rede UnB Wireless no computador com o sistema operacional Windows 7.

2- Apresentação

Este procedimento técnico visa orientar a configuração de acesso a rede "UnB Wireless" em computadores com o sistema operacional Windows 7

3- Procedimento para Configuração

O procedimento técnico foi testado no computador com o sistema operacional Windows 7 Professional 64 bits.

Nota: É necessário verificar se existe alguma configuração existente na placa de rede sem fio.

3.1. Pré-Requisitos da Configuração

- ✓ Possuir computador com placa de rede Wi-fi ou similar.
- ✓ Para Servidores da FUB; Possuir conta de e-mail institucional ativo EX: (@unb.br) e senha.
- ✓ Para aluno; Ser aluno de Graduação e Pós Graduação, regularmente matriculado na FUB.

Nota: O desbloqueio ou reset de senha do e-mail institucional (@unb.br) poderá ser realizado nas Unidades abaixo:

- Escola de Informática, ICC Centro - Sala 426 Subsolo ou;
- Protocolo do Centro de Informática – CPD

3.2. Configurar o Computador Windows 7

Abra as configurações da Central de Redes e Compartilhamento, clicando com o botão direito do mouse no ícone da rede Wifi (localizado na parte inferior a direita na barra de tarefas do Windows) e selecionando “Abrir a Central de Rede e Compartilhamento”.

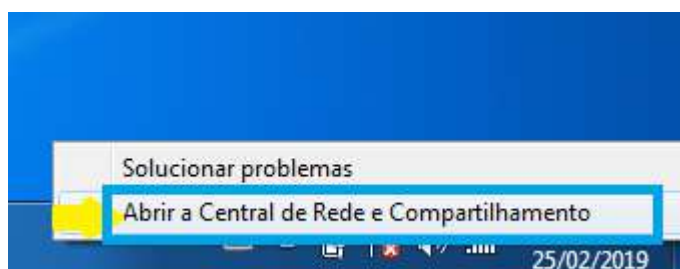


Imagem 01 – Central de Rede e Compartilhamento

3.3. Configurações de Redes Sem Fio

Em seguida, selecione a opção Gerenciar redes sem fio.



Imagem 02 – Gerenciar redes sem fio

Data	Elaborado por:	Editado por:	Revisado por:	Aprovado por	Versão	Página 3(10)
4/4/2019	Ycaro Eduardo				1.0	

3.4. Remover Redes Configuradas.

Procure na lista de redes configuradas se uma ou ambas as redes (UnB Wireless/Eduroam) então listadas. Caso estejam, selecione uma delas e clique em "Remover" e em seguida Criar um Perfil de Rede Manualmente. Faça isso para cada uma das redes.



Imagem 03 – Remover redes configuradas.

3.5. Criar um Perfil de Rede Manualmente.

Com as devidas informações prévias removidas, podemos agora fazer a nova configuração manual de ambas as redes. Ainda na sessão de Gerenciar Redes sem Fio, escolha a opção Adicionar.

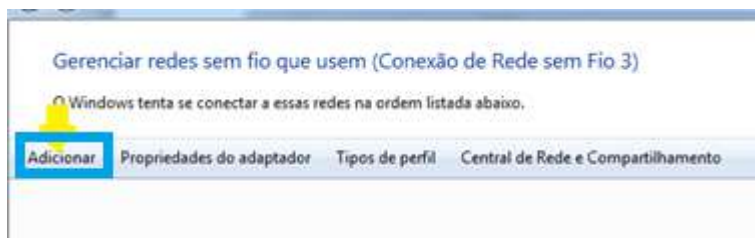


Imagem 04 – Adicionar uma nova rede sem fio.

3.5.1. Criar um Perfil de Rede Manualmente

Ao prosseguir com a adição da rede, selecione a opção “Criar um perfil de rede manualmente”.

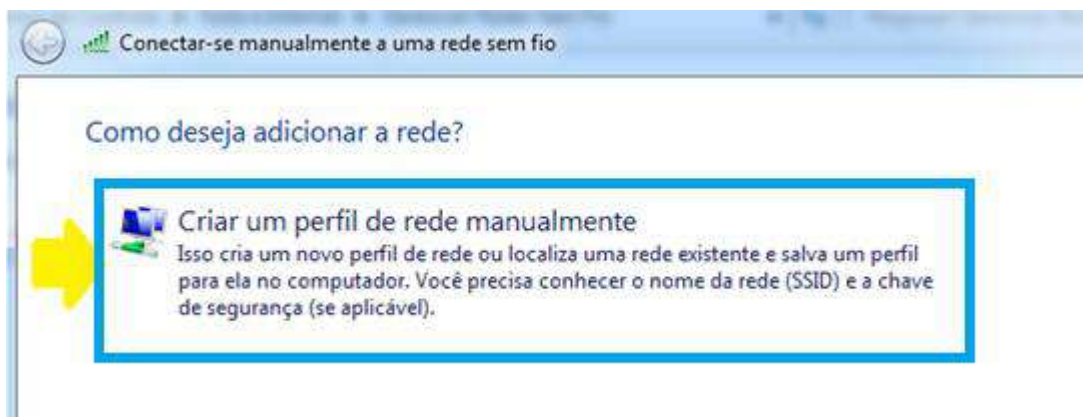


Imagem 05 – Criar um perfil de rede manualmente.

3.5.2. Configurar as Informações.

Configure cada item de acordo com a imagem abaixo e selecione Avançar.

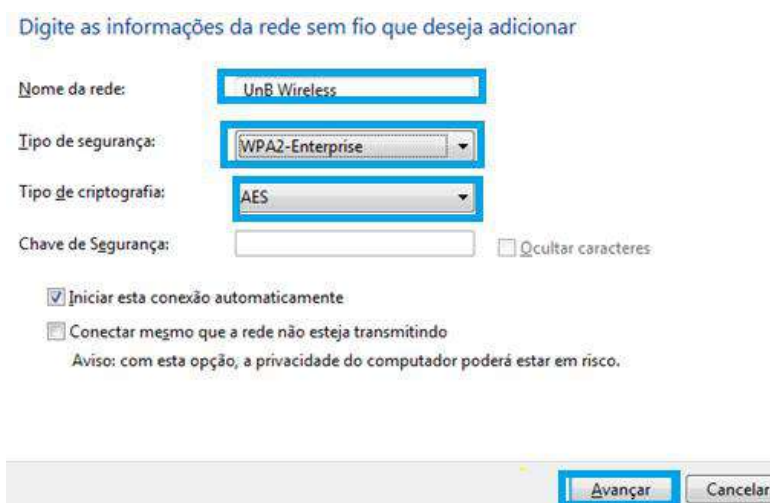


Imagem 06 – Digitar as Informações da rede sem fio.

3.5.3. Alterar Configurações de Conexão.

Após inserir as informações, aparecerá a mensagem que a rede UnB Wireless foi adicionada com êxito. Clique na opção “Alterar configurações de conexão”.

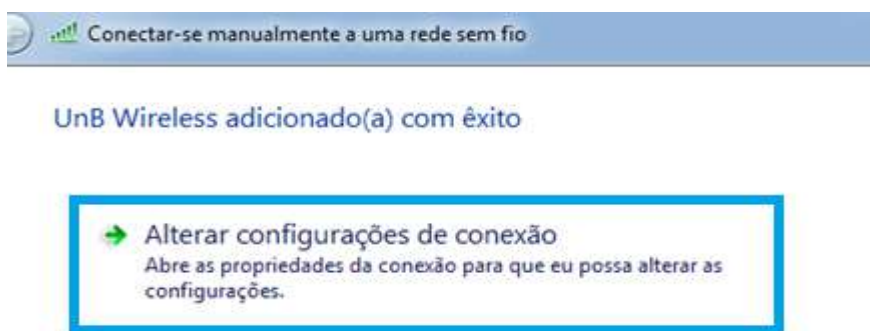


Imagem 07 – Alterar configurações de conexão.

3.5.4. Propriedades da Rede Sem Fio-Segurança

Abrirá uma janela da “UnB Wireless Propriedades de Rede Sem Fio”, navegue para a aba “Segurança” e clique na opção “Configurações” ao lado do método de autenticação da rede.

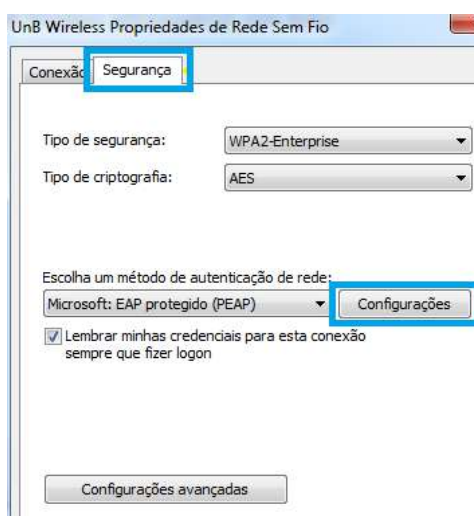


Imagem 08 – Segurança

3.5.5. Propriedades EAP Protegidas.

Em Propriedades de EAP Protegidas desmarque a opção “Validar certificado do servidor” e clique na opção “Configurar...”, abrirá uma pequena janela com o nome “Propriedades de EAP MSCHAPv2”, desmarque a opção “Usar automaticamente meu nome e senha de *logon* do Windows (e ou domínio, se houver)”, clique em “OK” após.

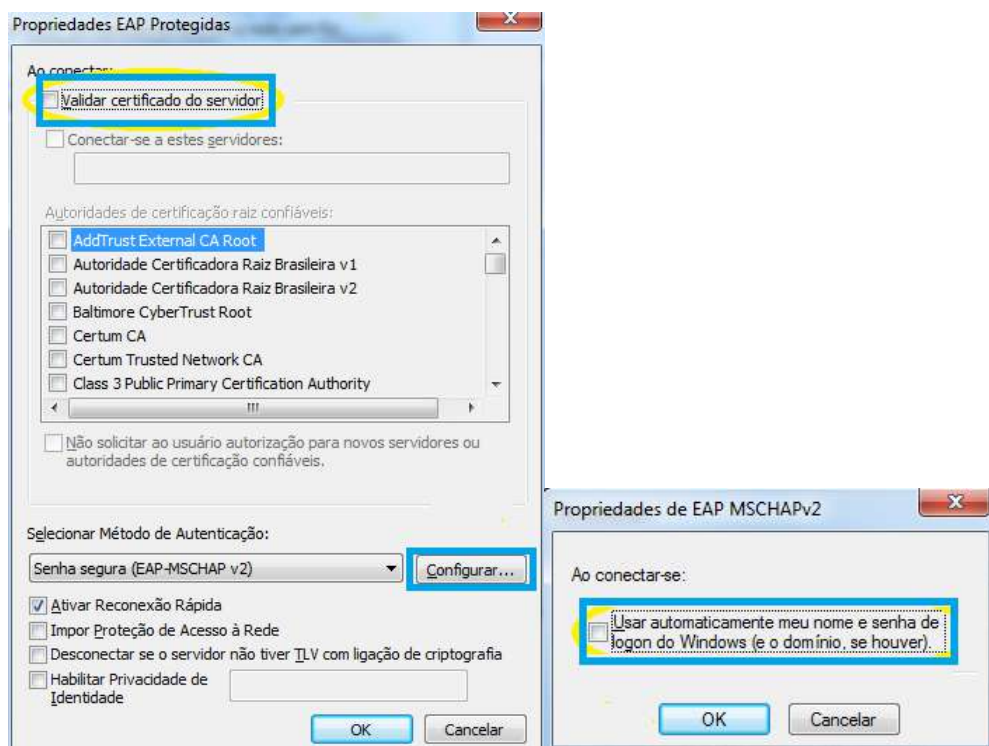


Imagem 09 – Validar Certificado do Servidor

Desmarque a opção “Validar certificado do servidor”, clique em “Configurar...”, após a abertura da nova janela, desmarque a opção “Usar automaticamente meu nome e senha de *logon* do Windows (e ou domínio, se houver)”. Clique em “OK” e depois novamente em “OK”.

3.5.6. Configurações Avançadas de Rede Sem Fio.

Quando voltar a janela de “UnB Wireless Propriedades de Rede Sem Fio”, clique em “Configurações avançadas”.

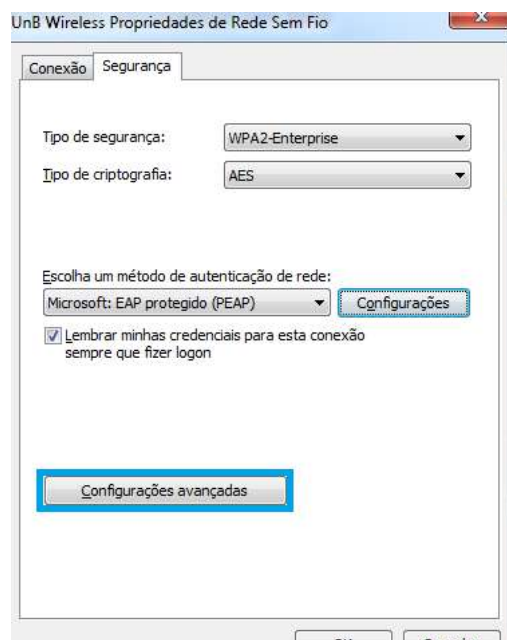


Imagem 10 – Clique em “Configurações avançadas”.

3.5.7. Alterando Credenciais.

Na janela de “Configurações avançadas” na aba de “Configurações 802.1x”, marque a opção “Especificar modo de autenticação” mude a caixa para “Autenticação de usuário” e clique em “Salvar Credenciais”. Clique em “OK”.

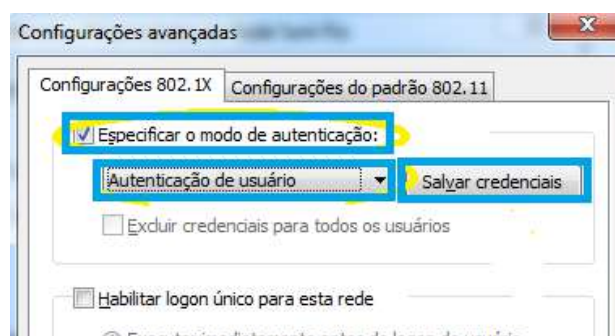


Imagem 11 – Configurações avançadas

Data	Elaborado por:	Editado por:	Revisado por:	Aprovado por	Versão	Página 8(10)
4/4/2019	Ycaro Eduardo				1.0	

3.5.8. Salvar Credenciais

Após realizar os passos acima, abrirá uma janela de segurança do *Windows* para colocar as informações de acesso a rede *UnB Wireless*, caso não abra, faça a conexão manualmente clicando nas redes *wifi* disponíveis, coloque as informações de usuário e senha, clique em "OK" e navegue na *internet*.

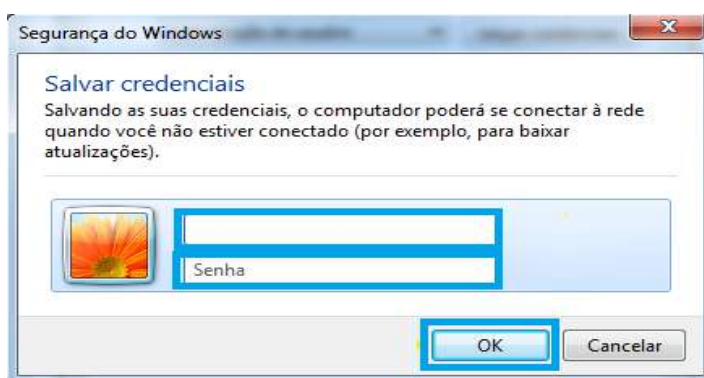


Imagem 12 – Credenciais

Nota: Caso a rede não entre automaticamente, desconecte da rede e entre novamente, se o problema persistir reinicie o computador.

4- Considerações Finais

A rede *UnB Wireless* permite navegar na *internet* em quase toda a universidade através de vários computadores, sem nenhuma conexão por fios, graças às tecnologias de rede *Wireless*. Para obter uma rede segura e confiável é necessário seguir corretamente as instruções e orientações de uso da instituição.

5- Atualizações da Documentação

Data	Versão	Elaboração	Edição	Revisor	Aprovação	Descrição
12/03/2019	1.0	Ycaro Eduardo	Fabiana Figueredo			Criação do Documento

Data	Elaborado por:	Editado por:	Revisado por:	Aprovado por	Versão	Página 9(10)
4/4/2019	Ycaro Eduardo				1.0	